



## صندوق الاستثماري GFX

صندوق GFX الاستثماري هو فرصة استثمارية من خلال عوائد سنوية قد تصل إلى 23% ، و العوائد هي نتاج استراتيجيات استثمارية محكمة ومدروسة بدقة، يتم تنفيذها بإشراف فريق من الخبراء الماليين الذين يتمتعون بخبرة عميقة ومعرفة شاملة بالسوق المالي. يهدف هذا الفريق إلى تجاوز التوقعات وتحقيق نتائج باهرة.

نحن في GFX لا نكتفي فقط بتحقيق العوائد، بل نسعى جاهدين إلى تقديم قيمة استثنائية للمستثمرين. في ظل التقلبات الكبيرة التي يشهدها الاقتصاد العالمي اليوم، نقدم لك حماية فريدة لرأس المال وفرصة للنمو المتواصل. من خلال استراتيجياتنا الاستثمارية الفريدة، نقدم لك تجربة استثمارية لا مثيل لها:

- 1. تنوع شامل وعميق:** لا نكتفي بتوزيع الاستثمارات على مجموعة من الأصول المتنوعة، بل نختار بدقة متناهية الأصول التي تضمن الاستقرار وتقليل المخاطر. يشمل هذا التنوع أسهم الشركات الكبرى، السندات ذات العوائد الموثوقة، العقارات ذات القيمة المتزايدة، والاستثمارات البديلة التي تضيف بعداً جديداً للأرباح المحتملة.
- 2. إدارة نشطة متفوقة:** فريقنا لا يتوقف عند مجرد متابعة السوق، بل يبتكر استراتيجيات جديدة ويجري تعديلات دقيقة لحظياً، معتمداً على أبحاث السوق المتقدمة والتحليل الدقيق. هذا النهج النشط يضمن أن تكون محفظتك الاستثمارية دائماً في الطليعة، متجاوزة أي تقلبات أو تحديات قد تطرأ.
- 3. إدارة مخاطر ذكية واحترافية:** نحن لا نترك شيئاً للصدفة. باستخدام أحدث تقنيات إدارة المخاطر، نعمل على حماية رأس المال وتعظيم العوائد بطريقة تضمن لك تحقيق الأرباح حتى في ظل أصعب الظروف الاقتصادية. نستخدم نماذج مالية متقدمة وأدوات تحليل معقدة لخلق توازن دقيق بين العائد والمخاطرة، مما يوفر لك أقصى درجات الأمان والربحية.



## أدوات الصندوق:

### 1. الأسهم:

يستثمر الصندوق في مجموعة من الشركات العالمية الرائدة في مختلف القطاعات:

### تكنولوجيا:

Apple Inc. | Microsoft Corporation | Google LLC (Alphabet Inc.) | Amazon.com, Inc. | Facebook, Inc. (Meta Platforms, Inc.) | IBM Corporation | Oracle Corporation | Intel Corporation | Samsung Electronics | NVIDIA Corporation | Cisco Systems, Inc. | Adobe Inc. | Salesforce, Inc. | VMware, Inc. | Zoom Video Communications, Inc. | Snap Inc. | Spotify Technology S.A. | Dropbox, Inc. | Shopify Inc. | Palantir Technologies Inc.

### تجارة:

Walmart Inc. | Amazon.com, Inc. | Alibaba Group Holding Ltd. | Costco Wholesale Corporation | The Home Depot, Inc. | Target Corporation | eBay Inc. | JD.com, Inc. | Best Buy Co., Inc. | Rakuten Group, Inc.

### موارد طبيعية:

ExxonMobil Corporation | Chevron Corporation | Royal Dutch Shell plc | BP p.l.c. | TotalEnergies SE | Rio Tinto Group | BHP Group Limited | Glencore plc | Vale S.A. | Anglo American plc

### الصناعة:

General Electric Company (GE) | Siemens AG | Honeywell International Inc. | 3M Company | Caterpillar Inc. | Boeing Company | Lockheed Martin Corporation | United Technologies Corporation | Hitachi, Ltd. | ABB Ltd.



## 2. السلع:

يتضمن الصندوق الاستثمار في مجموعة من السلع الثمينة والمهمة:

### المعادن الثمينة:

الذهب، الفضة، البلاتينيوم، البلاديوم

### الطاقة:

النفط الخام، الغاز الطبيعي، البنزين، الديزل

## 3. الصناديق الاستثمارية:

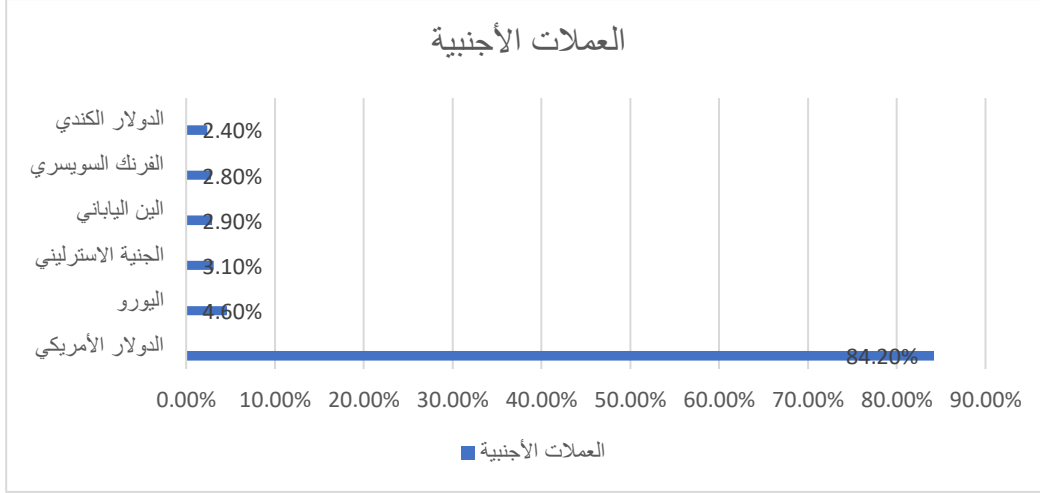
يشمل الصندوق الاستثمار في مجموعة متنوعة من الصناديق الاستثمارية العقارية:

- صناديق الاستثمار العقاري للبيع بالتجزئة
- صناديق الاستثمار العقاري الخاصة بالرعاية الصحية
- صناديق الاستثمار العقاري السكني
- صناديق الاستثمار العقاري الخاصة بالمكاتب
- صناديق الاستثمار العقاري الخاصة بالرهن العقاري

## 4. الأوراق المالية (Forex) :

يستثمر الصندوق في العملات الأجنبية، حيث تشكل الاستثمارات في الدولار الأمريكي النسبة الأكبر، بنسبة تتجاوز 85%. ويتم توزيع النسبة المتبقية على العملات التالية:

- اليورو.
- الجنيه الإسترليني.
- الين الياباني.
- الفرنك السويسري.
- الدولار الكندي.



## 5. الاستثمار في رأس مال شركة GFX Securities :

يتضمن الصندوق أيضًا الاستثمار المباشر في شركة GFX Securities من خلال عدة محاور:

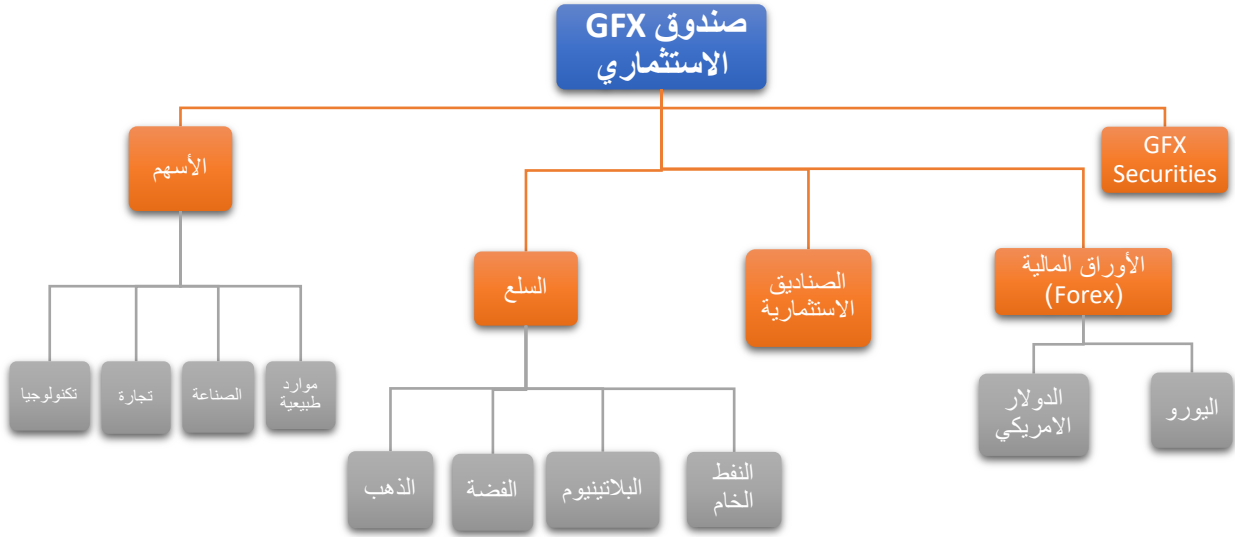
- الاستثمار العام: يتم استثمار الأموال في أسهم الشركة بشكل عام.
- إنشاء تراخيص في مختلف الدول: العمل على إنشاء تراخيص جديدة في الدول العربية والأوروبية، بما في ذلك تراخيص لتداول العملات الإلكترونية وتقديم الاستشارات.
- التسويق: الاستثمار في مجال التسويق لزيادة انتشار الشركة.
- التوظيف: استقطاب المحللين المؤثرين وتعزيز خدمة العملاء.
- فتح مراكز تداول: توسيع نشاط الشركة بفتح مراكز جديدة في مختلف الدول.
- زيادة مبيعات الشركة: تعزيز قاعدة العملاء وزيادة المبيعات من مختلف الدول.

## إضافات أخرى:

- يستطيع مدير الحساب التنقل أو التنوع بين الخيارات الاستثمارية المذكورة أعلاه.
- قد يستثمر الصندوق إلى ما يصل إلى 100% في أسهم الصناديق المتوافقة مع الشريعة الإسلامية.
- قد يستثمر الصندوق في مشاريع أخرى مثل صناديق الاستثمار العقارية، والمشاريع الناشئة، والسلع، والصكوك، والبورصات العالمية والمحلية.

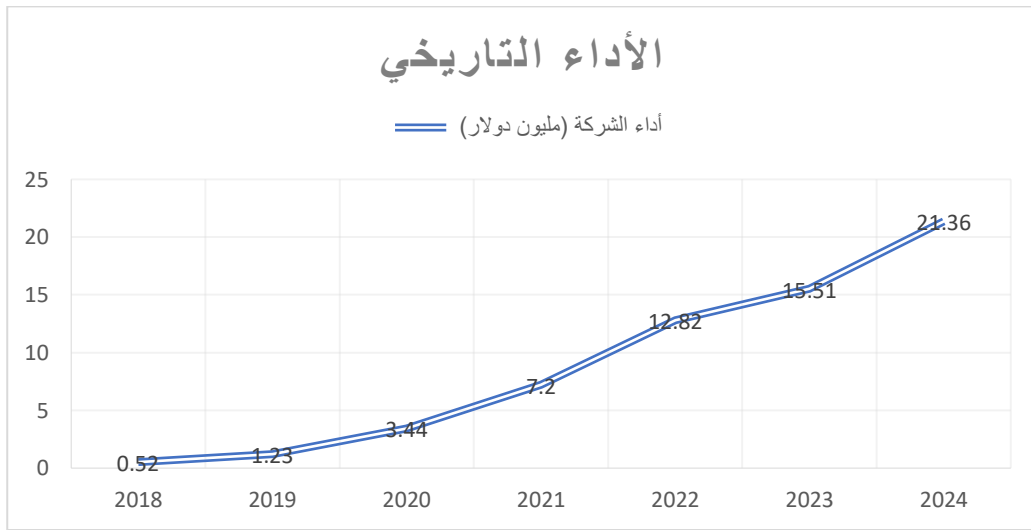
## الفوائد من الاستثمار في صندوق GFX :

- تنوع المحفظة الاستثمارية: يمنحك الصندوق فرصة لتنويع استثمارك عبر عدة قطاعات.
- فرصة لتحقيق عوائد عالية: من خلال استراتيجيات الصندوق النشطة.
- دعم الابتكار: الاستثمار في شركات ومشاريع تساهم في التطور والابتكار.
- المشاركة في كيان عظيم: يمنحك الصندوق الفرصة للمشاركة في جزء من مشروع ضخم وقوي.

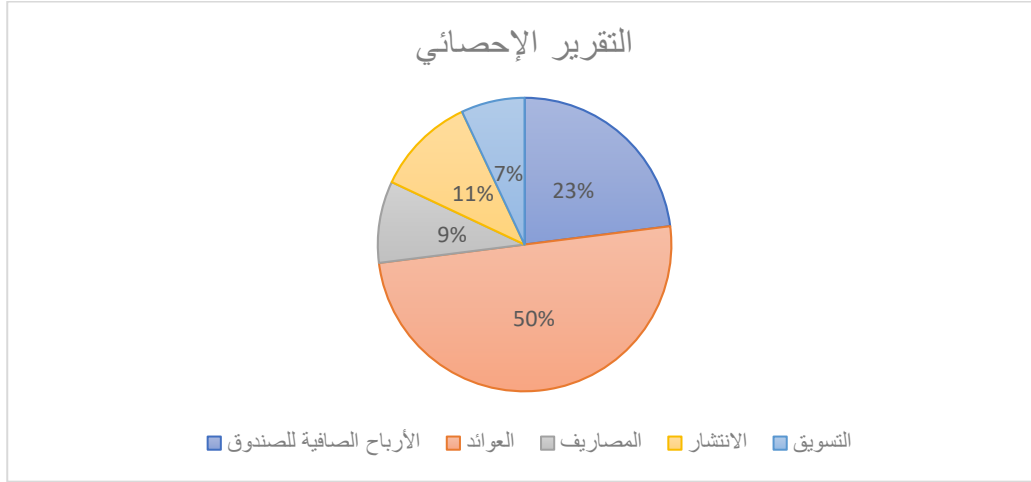


## الأداء التاريخي:

قيمة الأصول المدارة وأداء شركة GFX Securities من 2018 إلى 2024 .



## التقرير الإحصائي:



## العوائد المتوقعة :

العوائد المتوقعة بناءً على نوع الاستثمار :

- **Conservative:** العوائد السنوية المتوقعة 4% - 8%
- **Moderate:** العوائد السنوية المتوقعة 8% - 12%
- **Aggressive:** العوائد السنوية المتوقعة 12% - 23%

## الشروط الإضافية:

- يمكن الاشتراك في المحفظة الاستثمارية برأس مال يبدأ من 20,000 دولار أمريكي.
- بعد التحقق من كامل البيانات المرفقة من قبل العميل و قبول طلب فتح محفظة استثمارية تتم عملية تفعيل المحفظة عند دفع رأس المال.
- يتم فتح محفظة استثمارية عبر نظام شركة GFX Securities الخاص على موقعها الإلكتروني.
- يتم إضافة الأرباح إلى المحفظة الاستثمارية على موقع الشركة.
- تلتزم الشركة بالامتثال لجميع القوانين والتنظيمات المتعلقة بالسوق المالية في الدول التي تستثمر فيها.
- يتم خصم 1.5% سنويا من قيمة رأس المال المدار كرسوم للإدارة , ويتم تحديد الوقت بناءً على اختيار العميل لنوع الاستثمار .
- يمكن للعميل اختيار نوع الاستثمار من بين الأنواع الثلاثة المذكورة في قسم "Expected Returns" ، وستوزع الأرباح بناءً على نوع التداول المختار:
  - **Conservative:** توزيع الأرباح كل شهر.
  - **Moderate:** توزيع الأرباح كل 3 أشهر.
  - **Aggressive:** توزيع الأرباح كل 6 أشهر.



- يتم إيقاف الاستثمار وتوزيع الأرباح في حال قدم العميل طلب سحب لمحفظته الاستثمارية.
- يتمتع المستثمرون بالقدرة على سحب أموالهم بعد فترة إشعار تبلغ 45 يومًا، مما يضمن المرونة والوصول إلى الاستثمار. يتطلب الاحتفاظ بالاستثمار مدة لا تقل عن عام واحد. وفي حال ارتفاع السيولة، يمكن إجراء السحب خلال فترات تتراوح بين 3 إلى 6 أشهر. الفترة اللازمة لسحب رأس المال تحدث لأن الشركة تحتاج إلى وقت لإغلاق الصناديق وإيقاف الاستثمار.
- يفهم الطرفان أن الاستثمار في الأسواق المالية يحمل طابعًا متقلبًا، وأن هناك مخاطر محتملة قد تؤثر على أداء المحفظة. يشمل ذلك تقلبات الأسعار، التغيرات في الظروف الاقتصادية والسياسية، وأحداث غير متوقعة قد تؤدي إلى خسارة جزئية أو كلية للأموال المستثمرة. يلتزم العميل بفهم هذه المخاطر ويقر بأن الشركة غير مسؤولة عن أي خسائر ناتجة عن هذه المخاطر المحتملة.